



Manual de instalación y mantenimiento

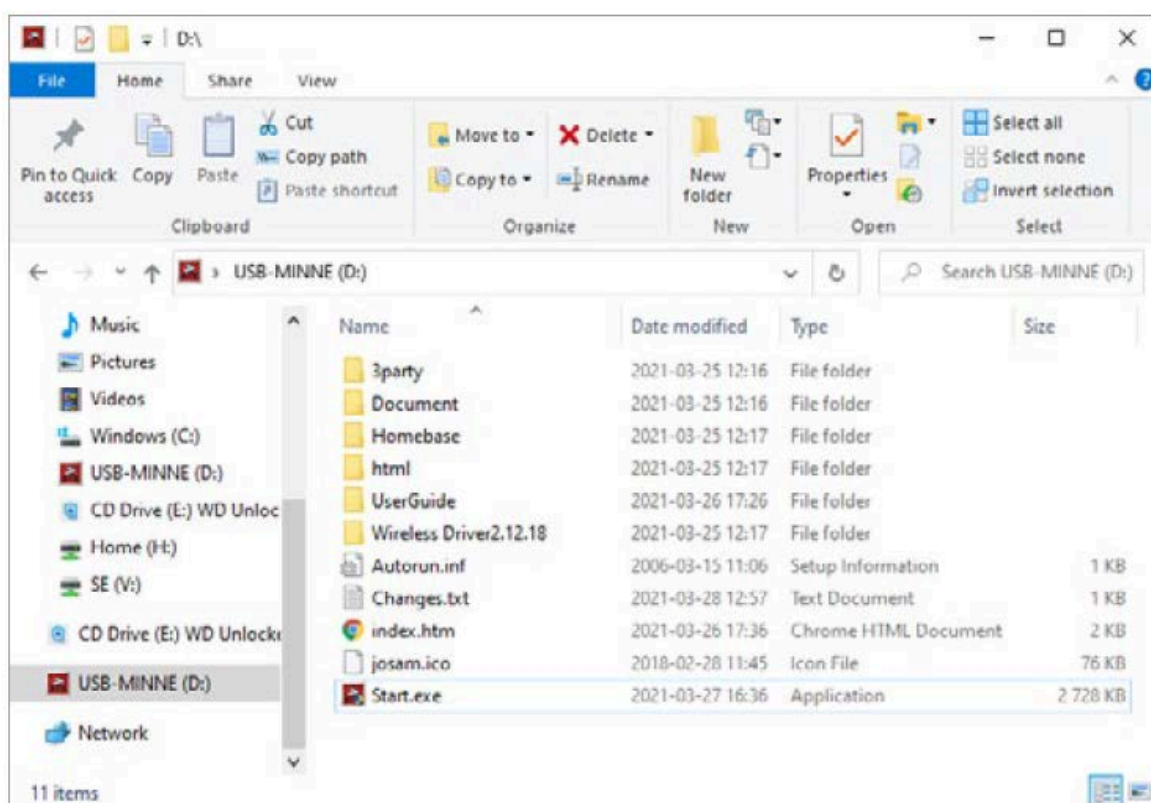
Homebase 4 – Software installation guide

Indice

1 Instalación del software.....	3
2 Instalación del servidor inalámbrico.....	8
3 Elección del dispositivo Bluetooth	10

1 Instalación del software

1.



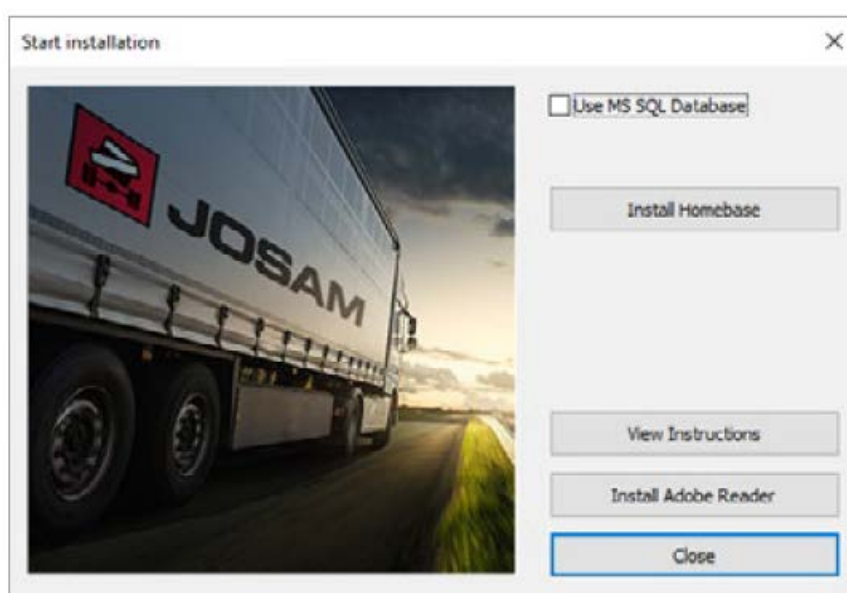
Localice el medio de instalación y haga doble clic en 'Start'.

Nota: Si ha descargado el software, asegúrese de extraer primero todos los archivos. Extraiga los archivos a una carpeta en el directorio raíz, por ejemplo, C:\Descargas, y no al escritorio de Windows.

2.

Al iniciar, verá una de las pantallas de instalación que se muestran en los pasos 3 y 4. La pantalla que aparece depende de si se ha instalado o no una versión anterior de Homebase.

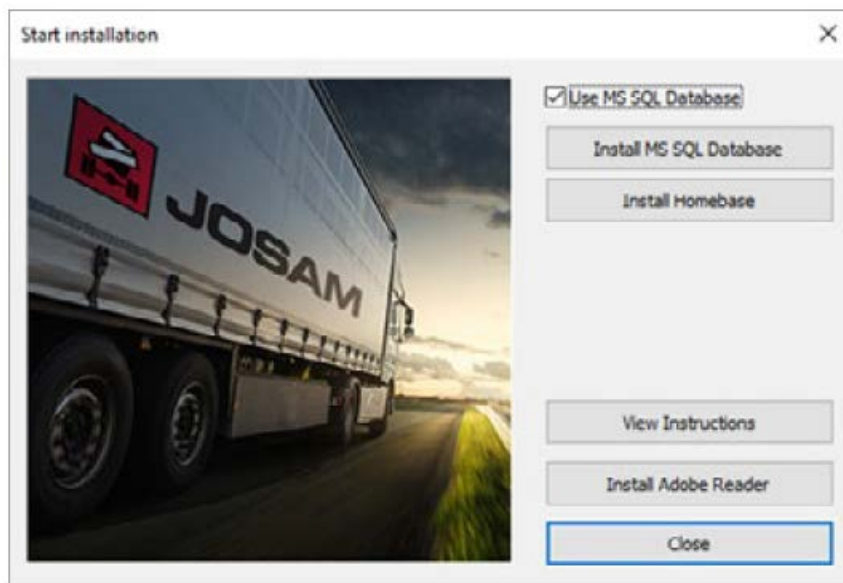
3.



Para instalar Homebase utilizando una base de datos local: Haga clic en **[Install homebase]**. Continúe con el **paso 6**.

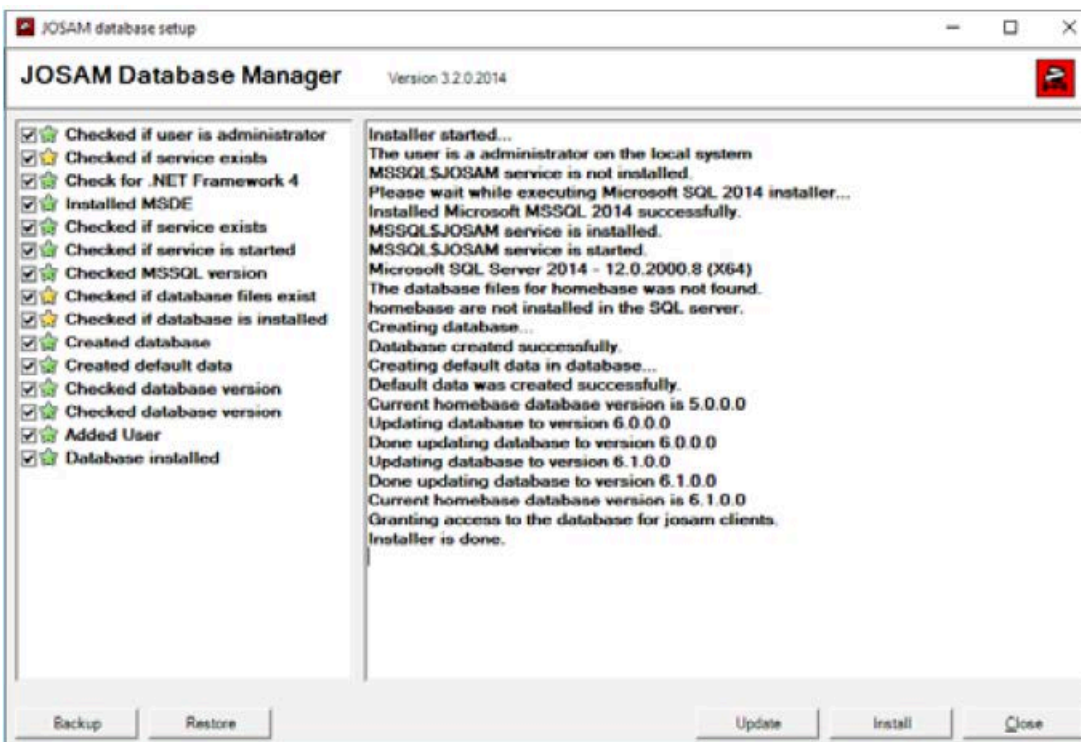
Nota: Esta es la instalación típica, que almacena las mediciones en el ordenador actual. Si las mediciones tienen que almacenarse en una base de datos Microsoft SQL, consulte el manual del usuario para obtener instrucciones detalladas de instalación.

4.



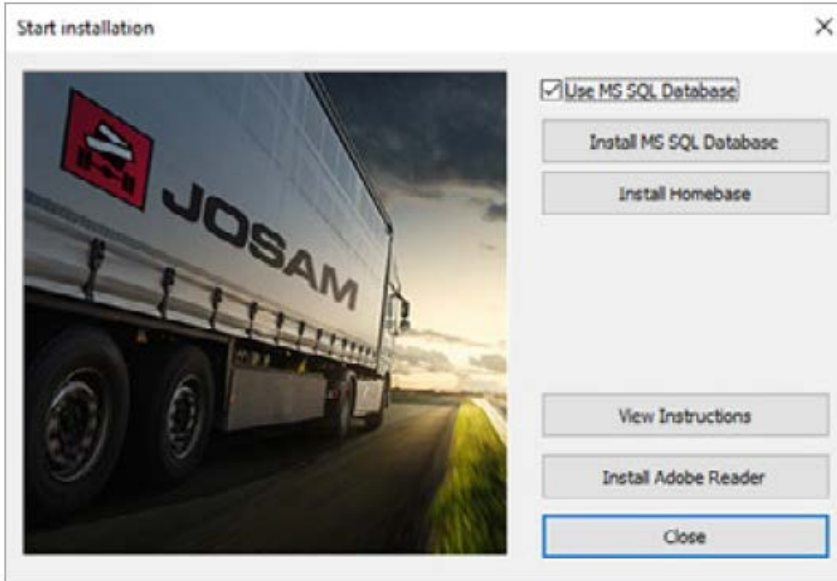
Para instalar Homebase utilizando una base de datos externa (Microsoft SQL): Haga clic en **[Install database]**. Después continúe con el **paso 5**.

5.



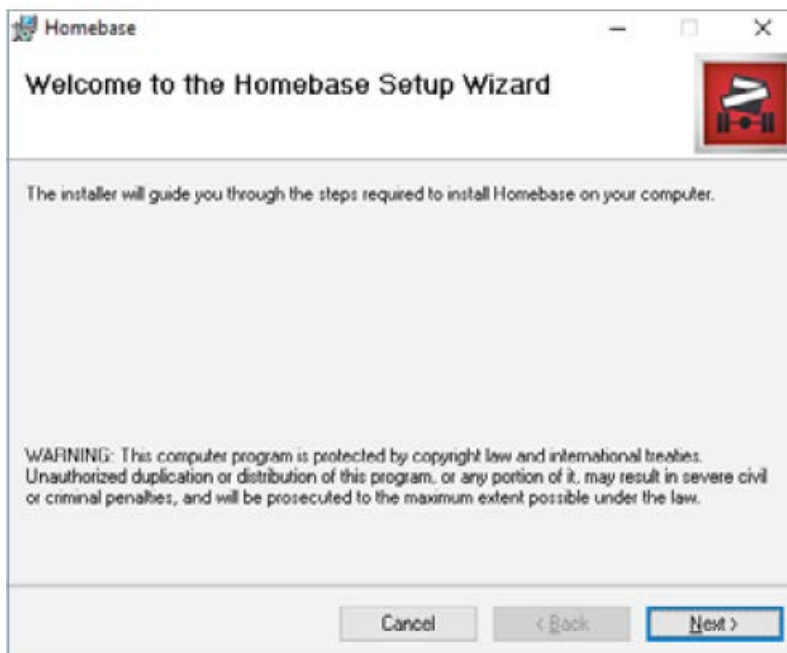
Espera a que el instalador de la base de datos termine y, a continuación, haga clic en **[Close]**.

6.



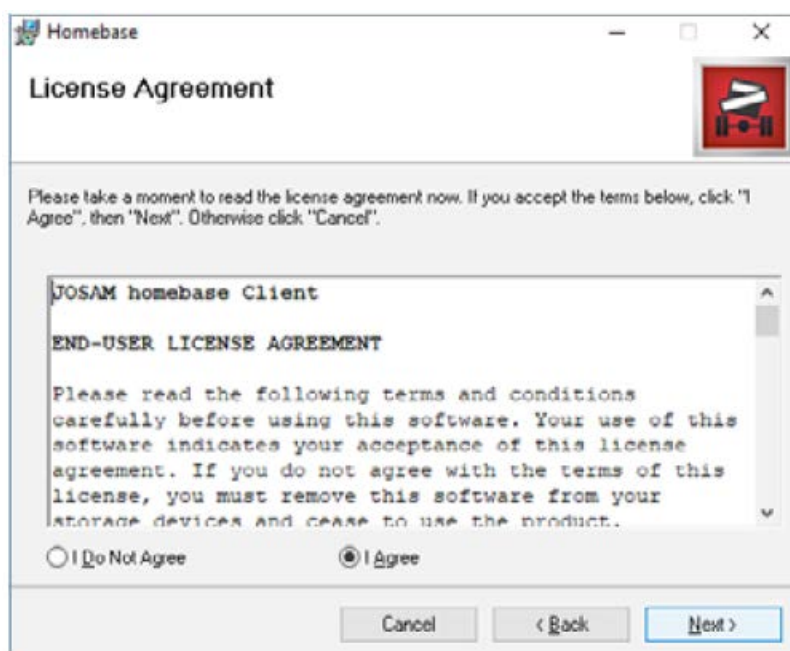
Vuelva a la ventana principal y haga clic en **[Install homebase]**.

7.



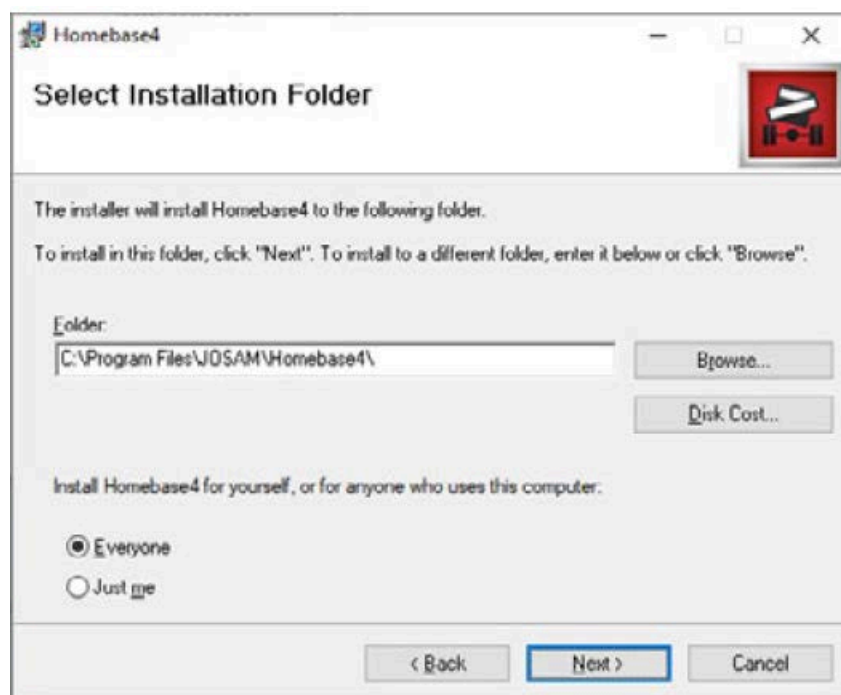
Hacer clic en **[Next]**.

8.

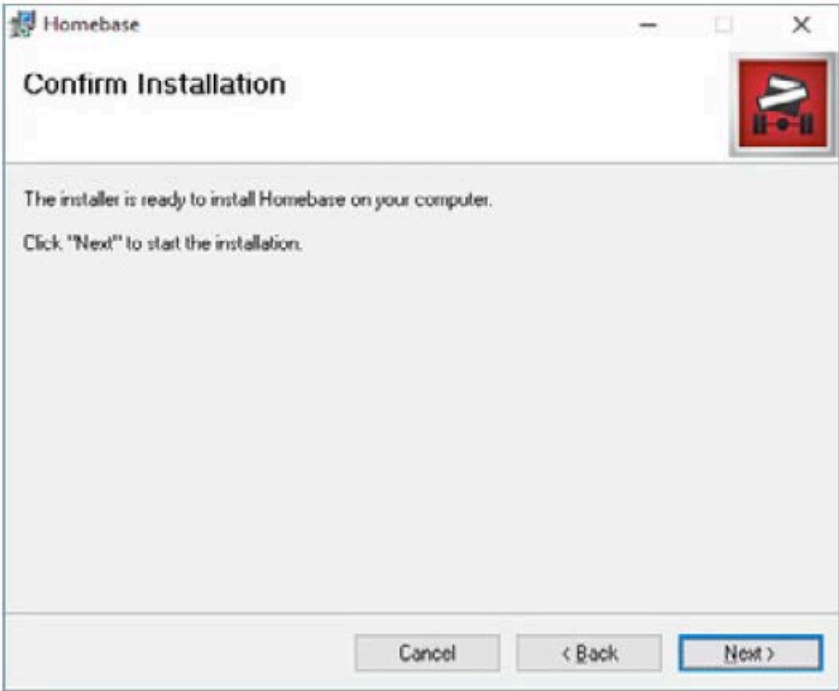
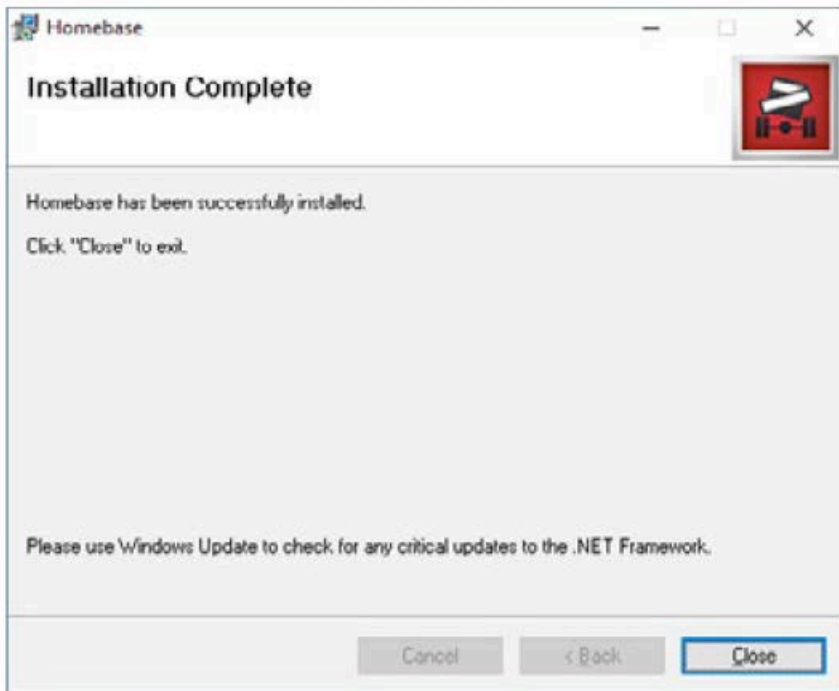


Lea los acuerdos de licencia y acepte los términos y condiciones seleccionando **[I Agree]** y haciendo clic en **[Next]**.

9.



Seleccione una carpeta de instalación haciendo clic en **[Browse]** o continúe con la configuración por defecto haciendo clic en **[Next]**.

10.	 <p>Confirme e inicie la instalación haciendo clic en [Next].</p>
11.	 <p>Haga clic en [Close] para terminar la instalación. A continuación, salga del instalador.</p>
12.	<p>Si está instalando un sistema basado en cámara (por ejemplo, Cam-aligner), continúe en la página 8.</p> <p>Si está instalando un sistema de láser giratorio (por ejemplo, I-track II), continúe en la página 10.</p>

2 Instalación del servidor inalámbrico

Nota: se aplica solo a sistemas de alineación de ruedas basados en cámaras

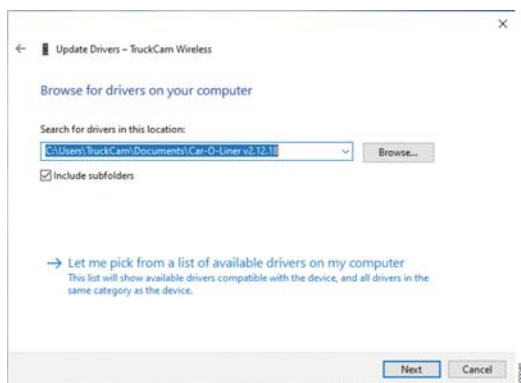
Conecte el servidor inalámbrico a un puerto USB y Windows encontrará el servidor. Si el ordenador está conectado a Internet, Windows Update instalará automáticamente el controlador del dispositivo.

En caso contrario, Windows le avisará de que el controlador del dispositivo no ha sido instalado correctamente. En tal caso, seguir los pasos que se describen a continuación.

Instalación manual del controlador del servidor

1.	Para su uso, haga clic en el botón Start	
2.	Seleccione [Device manager]	
3.	 <p>En el Administrador de dispositivo apreciará que la unidad wireless muestra una advertencia en forma de signo de interrogación. Hacer clic con el botón derecho en «TruckCam Wireless» y seleccionar [Update driver software]</p>	
4.	 <p>Busque en su ordenador el software del controlador del dispositivo.</p>	

5.

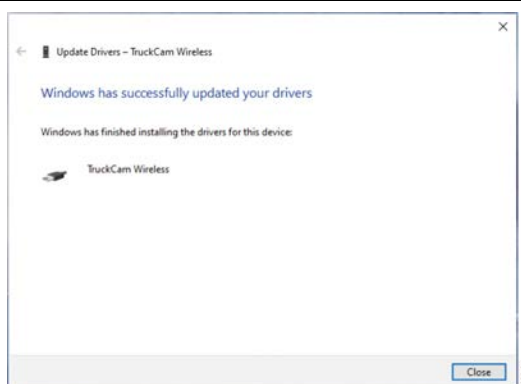


Especifique una ubicación, navegando a la ubicación del dispositivo. Hacer clic en **[Next]**.

6.

Si ve una advertencia de Windows con respecto a la instalación del controlador, haga clic en la opción de instalar el software igualmente **[Install this driver software anyway]**. El controlador del servidor inalámbrico es perfectamente compatible con Windows y se puede instalar sin riesgos.

7.



Haga clic en **[Close]** cuando el controlador del dispositivo se haya instalado correctamente.



Ahora la unidad TruckCam Wireless aparecerá correctamente en la lista de controladores USB.


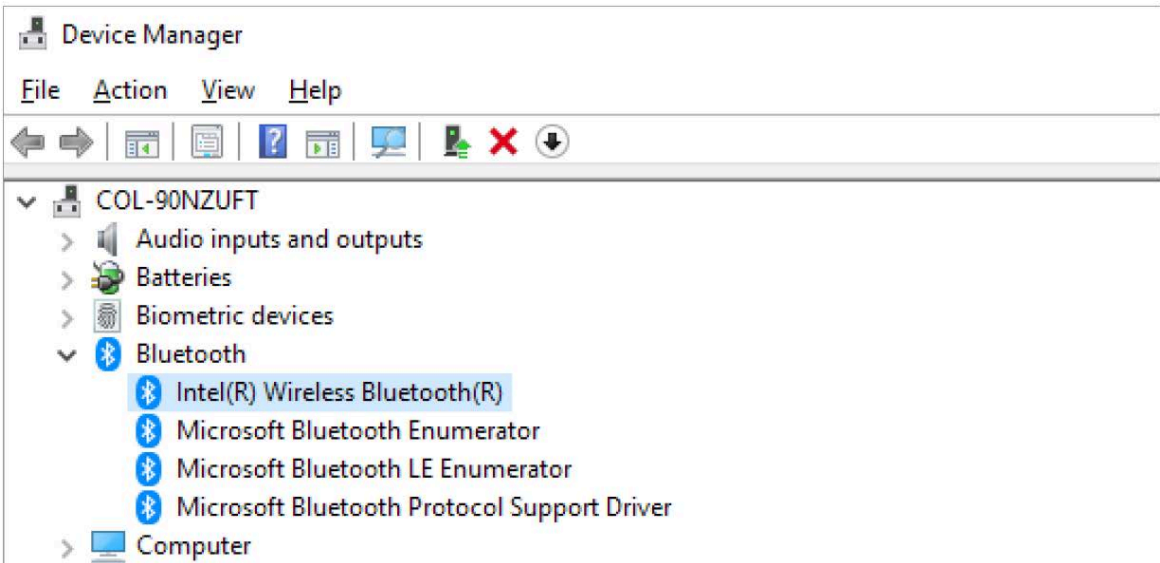
3 Elección del dispositivo Bluetooth

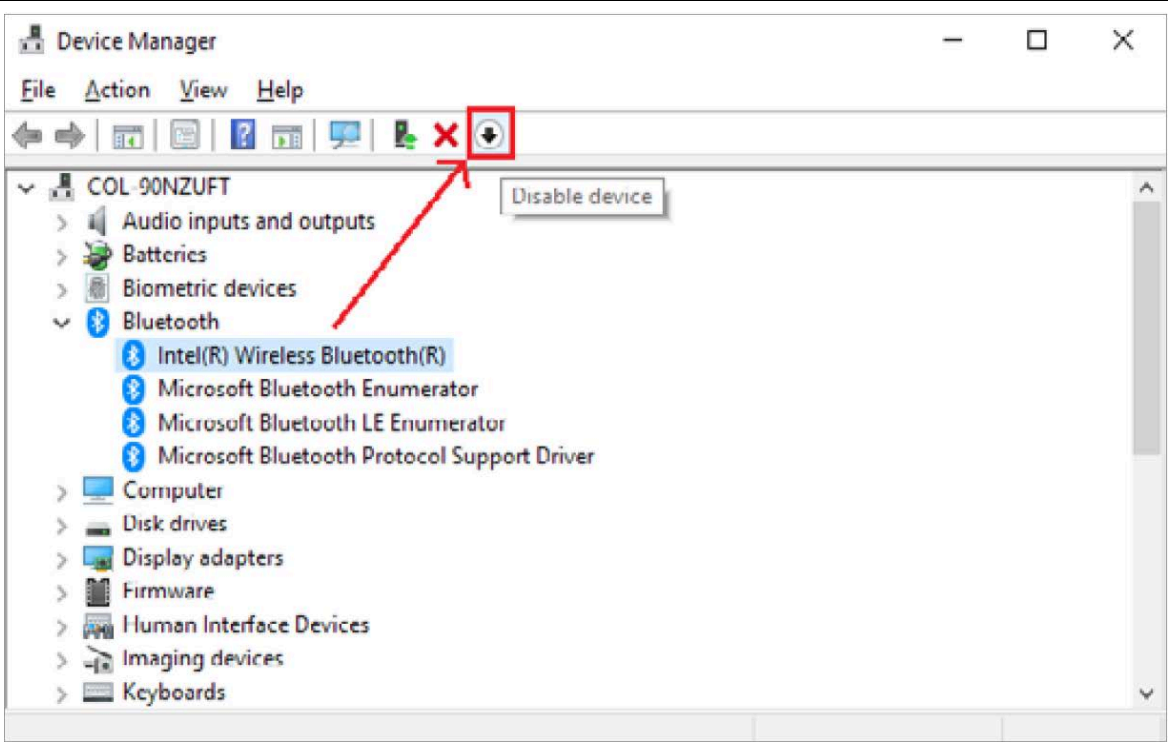
Nota: solo se aplica a los sistemas de alineación de ruedas láser giratorios

El dongle Bluetooth de Josam incluido no suele ser necesario si está utilizando un ordenador más nuevo con dispositivo Bluetooth incorporado, versión 4.0 (LE) o superior. En ese caso, lance el Homebase.

Para los ordenadores más antiguos con dispositivo Bluetooth incorporado, se recomienda desactivar el Bluetooth interno y utilizar la dongle Bluetooth de Josam incluida. Siga las instrucciones que se incluyen a continuación para desactivar el Bluetooth interno.

Desactivación del dispositivo Bluetooth interno

1.	Haga clic en el botón Start , y elija [Device manager] .	
2.	<div data-bbox="263 672 1428 1232">  </div> <p>Expanda el nodo Bluetooth. En este ejemplo queremos desactivar "Intel(R) Wireless Bluetooth".</p> <p><i>Nota: el nombre(s) del dispositivo(s) Bluetooth interno cambia de un ordenador a otro. En términos generales, debe deshabilitar todos los dispositivos Bluetooth que no contengan el texto "Microsoft Bluetooth" o "TDK Bluetooth".</i></p>	

3.	 <p>Seleccione cada dispositivo Bluetooth a desactivar y haga clic en el botón [Disable device].</p>
4.	Después de haber retirado el(los) dispositivo(s) Bluetooth interno(s), inserte la llave Bluetooth Josam y ejecute Homebase.



Car-O-Liner Group / JOSAM

Maskingatan 5

SE-702 86 Örebro, Suecia

Teléfono: +46 19 30 40 00

info@josam.se

www.josam.se

Este documento es solo una guía general. A pesar de haber tomado todas las precauciones pertinentes para la preparación de este documento, el editor no se hace responsable de los posibles errores u omisiones. Tampoco se asume ninguna responsabilidad por los daños que puedan derivar del uso de la información contenida en este documento. Este documento no forma parte de ningún contrato o licencia, salvo que se haya acordado expresamente lo contrario. Todos los elementos de información técnica, asesoramiento, conocimientos técnicos, dibujos, especificaciones y otros elementos similares incluidos en este documento son confidenciales y no podrán ser divulgados a terceros sin el consentimiento previo y por escrito del editor.

Josam es una marca de Snap-on Incorporated. © 2025 Snap-on Incorporated.